

# Pompe à chaleur Air/Air Mural Perfera FTXM-R



Fluide **R-32** > Économies d'énergie, jusqu'à : **A+++** / **A+++** > Pilotage à distance et contrôle par la voix  
> Niveau sonore réduit 19 dB(A) > Technologie Flash Streamer



POUR EN SAVOIR 



FTXM-R



RXM-R(9)

# Pompes à chaleur

**LUTTER-PAC**  
Professionnel de la pompe à chaleur

# La solution pour ceux qui voient plus loin

Vous voulez vous équiper d'un système de chauffage qui dure longtemps et qui favorise les économies d'énergie ? Vous souhaitez associer qualité de vie et respect de l'environnement en ayant recours à des énergies renouvelables ?

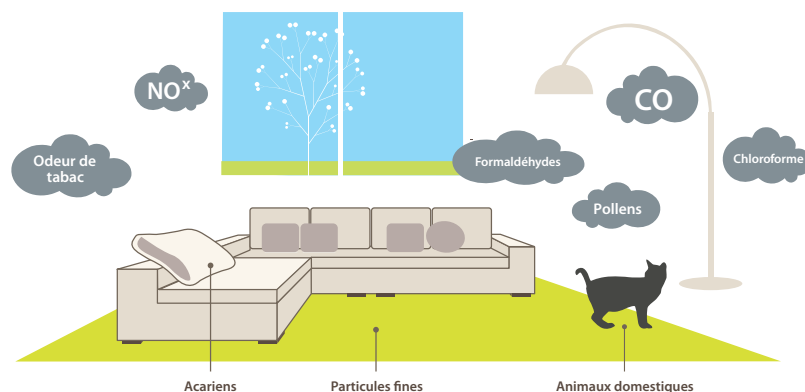
En choisissant une pompe à chaleur Daikin, vous faites un choix responsable et durable, résolument tourné vers l'avenir.



## Qualité de l'air intérieur optimisée

### Nos habitations comportent de nombreuses sources de pollution de l'air

Le formaldéhyde est l'un des polluants intérieurs les répandus depuis qu'il est utilisé dans certains matériaux de construction et produits ménagers. Le formaldéhyde peut être toxique, allergène et cancérigène.



### Le saviez-vous ?

Le niveau de polluants contenus dans l'air intérieur peut être 2 à 5 fois, et dans certains cas 100 fois, plus élevé que le niveau de polluants contenus dans l'air extérieur.  
(Source : USA Environmental Protection Agency).

### La solution Daikin : le Flash Streamer

En générant des électrons de façon à produire une réaction chimique en contact avec les poussières en suspension dans l'air, le **Flash Streamer** décompose les allergènes tels que le pollen ou les allergènes fongiques mais également les mauvaises odeurs afin de fournir une meilleure qualité d'air



Le Flash Streamer génère des flux d'électrons à grande vitesse avec une forte puissance d'oxydation.

Le préfiltre piège la poussière.

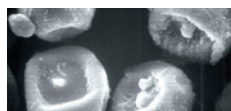


Le filtre désodorisant absorbe et décompose les odeurs avant que l'air ne soit diffusé dans la pièce.

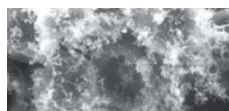
**Nota :** la technologie Flash Streamer ne peut être utilisée à des fins médicales.

### Technologie Flash Streamer : avant et après quelques minutes d'exposition

#### Pollens

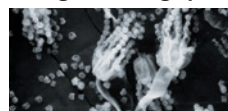


Avant exposition

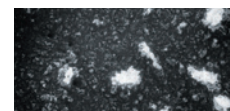


Après exposition

#### Allergènes fongiques



Avant exposition



Après exposition

### Le mural Perfera FTXM-R est également doté :

- d'un **filtre anti-allergène** capturant les allergènes tels que le pollen afin d'assurer une diffusion d'air plus saine.
- d'un **filtre désodorisant à apatite de titane** éliminant les mauvaises odeurs, par exemple celles de tabac ou d'animaux.



## Le Mural

La gamme Perfera Bluevolution est une solution de chauffage/climatisation ultra-performante parfaitement adaptée aux exigences du résidentiel. Cette gamme complète (de 1,5 kW à 7,1 kW) alliant design, technologies et performances vous procure un confort idéal tout en vous faisant réaliser un maximum d'économies.

**LUTTER-PAC**  
*Professionnel de la pompe à chaleur*

# FTXM-R Mural Perfera Bluevolution

## Confort optimal

- › Unité ultra-silencieuse : à partir de **19 dB(A)**.
- › **Détecteur de présence bi-zone :**
  - L'unité ne se déclenche que si une présence est détectée. Si la pièce est inoccupée pendant 20 minutes, la température de consigne s'ajuste, -2 °C en mode chauffage et +2 °C en mode froid vous permettant ainsi de faire un maximum d'économies d'énergie. Lorsqu'une présence est détectée, le réglage initial est rétabli.
  - Le flux d'air est dirigé à l'écart des occupants de façon à éviter la sensation de "courant d'air".
- › **Mode de Soufflage 3D :** cette fonction combine un balayage automatique vertical et horizontal permettant la distribution du flux d'air froid ou chaud dans tous les coins de la pièce quelle que soit sa taille.
- › **Fonctionnement Heat Boost :** cette fonction automatique assure un chauffage rapide de votre intérieur au démarrage du système. Elle permet d'atteindre le point de consigne 14 % plus rapidement qu'une pompe à chaleur Air/Air classique.
- › **Programmation hebdomadaire :** paramétrez précisément votre système sur 7 jours, selon vos besoins réels : hausse de quelques degrés avant votre réveil, baisse globale pendant votre absence, puis nouvelle hausse pour la soirée (en mode chauffage). Pour vous c'est l'assurance d'un confort parfait et économique tout au long de la semaine.
- › **Plage de fonctionnement élargie\*\*** (jusqu'à -20 °C extérieur en mode chauffage et +50 °C extérieur en mode rafraîchissement) pour un confort en toutes circonstances.

## Les +

- › **Performances énergétiques exceptionnelles :** label énergétique jusqu'à **A+++/A+++** (tailles 20, 25 et 35).
- › **Fonction de réduction de la puissance sonore du groupe extérieur** pour une quiétude optimale pour le voisinage \*\*\*
- › **Fluide R-32 :** Potentiel de Réchauffement Planétaire limité et réduit de 68 % par rapport au R-410A.

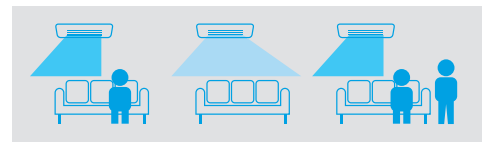
\*\*Sauf taille 71. \*\*\* Uniquement pour les groupes extérieurs RXM20R9, RXM25R9 et RXM35R9. \*\*\*\* Pour toute option, la carte EKRS21 sera nécessaire.



FTXM-R



\*Sur tailles 20, 25, 35.



Incluse

BRC073 en option\*\*\*\*

## Connectivité

### Pilotage à distance

Grâce à l'application Daikin Residential Controller, vous pouvez piloter votre unité depuis votre smartphone où que vous soyez 24H/24 et 7J/7.

### Contrôle par la voix

Compatibilité avec les assistants vocaux Google Assistant et Amazon Alexa.

TÉLÉCHARGEZ L'APP  
**DAIKIN RESIDENTIAL  
CONTROLLER**



# Pompe à chaleur Air / Air réversible

Mural Perfera FTXM-R

R-32

BLUEEVOLUTION

LUTTER-PAC

Professionnel de la pompe à chaleur



## FTXM-R

Unité intérieure				CTXM15R	FTXM20R	FTXM25R	FTXM35R	FTXM42R	FTXM50R	FTXM60R	FTXM71R
Puissance restituée	Froid		kW	1,3 / 2 / 2,6	1,3 / 2,5 / 3,2	1,4 / 3,4 / 4	1,7 / 4,2 / 5	1,7 / 5 / 6	1,7 / 6 / 7	2,3 / 7,1 / 8,5	
	Chaud	à +7°C CBS ext	kW	1,3 / 2,5 / 4,3	1,3 / 2,8 / 4,7	1,4 / 4 / 5,2	1,7 / 5,4 / 6	1,7 / 5,8 / 7,7	1,7 / 7 / 8	2,3 / 8,2 / 10,2	
	Chaud	à -5°C CBS ext.	kW	- / 1,60 / -	- / 1,79 / -	- / 2,96 / -	- / 3,79 / -	- / 3,71 / -	- / 4,48 / -	- / 6,16 / -	
	Chaud	à -10°C CBS ext	kW	- / 1,36 / -	- / 1,52 / -	- / 2,53 / -	- / 3,12 / -	- / 3,15 / -	- / 3,80 / -	- / 5,24 / -	
Puissance absorbée	Froid	Nom.	kW	0,44	0,56	0,8	0,97	1,36	1,77	2,34	
	Chaud	Nom.	kW	0,5	0,56	0,99	1,31	1,45	1,94	2,57	
Efficacité saisonnière (selon la norme EN14825)	Froid	Label		A+++				A++		A++	
		Pdesign		2	2,5	3,4	4,2	5	6	7,1	
		SEER		8,65	8,65	8,65	7,85	7,41	6,9	6,2	
		Conso. éner. annuelle	kWh	81	101	138	187	236	304	401	
	Chaud	Label		A+++			A++		A+		
		Pdesign		2,3	2,5	2,5	4	4,6	4,8	6,2	
		SCOP		5,1	5,1	5,1	4,71	4,71	4,3	4,1	
		Conso. éner. annuelle	kWh	631	659	686	1189	1368	1562	2117	
Efficacité nominale	EER / COP <sup>(1)</sup>	Froid/chaud		4,57 / 5,00	4,5 / 5,00	4,23 / 4,04	4,33 / 4,12	3,68 / 4,00	3,39 / 3,61	3,03 / 3,19	
Dimensions	H x L x P	mm	295 x 778 x 272						299 x 998 x 292		
Poids de l'unité		kg	10						14,5		
Débit d'air	Froid	Silence / PV / MV / GV	m³/h	258/342/450/630	246/342/456/630	252/360/468/678	258/390/540/714	498/684/840/948	546/708/840/1002	600/732/900/1014	
	Chaud	Silence / PV / MV / GV	m³/h	306/372/492/558	294/378/480/588	294/390/510/588	294/390/582/744	630/720/852/948	666/744/912/990	696/762/948/1062	
Niveaux de pression sonore	Froid	Silence / PV / MV / GV	dB(A)	21/25/23/41	19/25/33/41	19/25/33/41	19/29/33/45	21/30/39/45	27/36/40/44	30/37/42/46	32/38/43/47
	Chaud	Silence / PV / MV / GV	dB(A)	22/26/34/39	20/26/34/39	20/26/34/39	20/28/35/39	21/29/39/45	31/34/39/43	33/36/41/45	34/37/42/46
Puissance sonore	Froid	Nominal	dB(A)	57	57	57	58	60	58	60	
	Chaud	Nominal	dB(A)	54	54	54	54	60	58	61	

(1) EER/COP selon la norme Eurovent EN14511



RXM-R(9)

## RXM-R(9)

Groupe extérieur				RXM20R9	RXM25R9	RXM35R9	RXM42R	RXM50R	RXM60R	RXM71R
Dimensions	H x L x P (capots et grilles inclus)		mm	552 x 840 x 350				734 x 954 x 401		
Poids de l'unité			kg	32				49		55
Niveau de puissance sonore	Froid	Nominal / GV	dB(A)	- / 60	- / 60	- / 61	62 / -	62 / -	63 / -	66 / -
	Chaud	Nominal / GV	dB(A)	59 / 60	59 / 60	61 / 61	62 / -	62 / -	63 / -	67 / -
Niveau de pression sonore	Froid	Nominal	dB(A)	46	46	49	48	48	48	47
	Chaud	Nominal	dB(A)	47	47	49	48	49	49	48
Plage de fonctionnement température extérieure	Mode froid		°CBS	-10 ~ 50						-10 ~ 46
	Mode chaud		°CBS	-20 ~ 18						-15 ~ 18
Réfrigérant / PRP				R-32 / 675						
Charge (kg) / T eq CO2				0,76 / 0,5		1,1 / 0,75		1,15 / 0,78	1,15 / 0,78	1,15 / 0,78
Flag F-Gas				Non hermétique						
Type de compresseur				Swing						
Préchargé d'usine jusqu'à			m	10						
Raccordements frigorifiques	Longueur tuyauterie	UE-UI Max	m	20		30				
	Dénivelé	UE-UI Max	m	15		20				
	Liquide	DE	"	1/4						
Alimentation électrique	Phase / Fréquence / Tension		Ph/Hz/V	3/8		1/2		5/8		
	Câble liaison		int / ext	mm²		1~ / 50 / 220-240		4G1,5		
Courant - 50 Hz	Protection	Disjoncteur	Courbe D	10 A	16 A	16 A	16 A	16 A	16 A	20 A

## Unités extérieures équipées de compresseur Swing, technologie 100% Daikin.

- › Abaissement du niveau sonore de 3 dB(A) du groupe extérieur, moins de nuisance pour le voisinage.
- › Outre un confort inégalé, la technologie Inverter limite l'intensité de démarrage nécessaire à la mise en marche de la pompe à chaleur.
- › Très hauts rendements énergétiques.

DAIKIN AIRCONDITIONING FRANCE SAS - Z.A. du Petit Nanterre - 31, rue des Hautes Pâtures - Bât. B - Le Narval - 92737 Nanterre Cedex - Tél.: 01 46 69 95 69 - Fax : 01 47 21 41 60 - www.daikin.fr

CE Les unités Daikin sont conformes aux normes européennes qui garantissent la sécurité des produits



Retrouvez Daikin France sur les réseaux sociaux !